



Biergärten und Ausflugslokale laden ein

Trendiges Accessoire für Biertrinker

„Dass darauf nicht schon viel früher einer gekommen ist!“ – Diesen Satz hören Sandra Zito und Natalie Weiß, beide 31, zurzeit häufig. Die beiden Münchner Marketing- und Event-Spezialistinnen haben ein Accessoire entwickelt, das den Biergenuss noch schöner macht: das „mei Mass“-Band.

perfekt in die Kerbe unterhalb des Masskrug-Randes. „...mei Mass“-Bänder gibt es in fast 100 verschiedenen Stoffen und Designs, jeweils in limitierten Auflagen. Von Baumwolle über Cord bis Satin, vom Trachtenmuster bis zum witzigen Trendlook, wahlweise auch mit Anhängern, von der Brezn bis zum Hirschkopf. Masskrug-Verwechslung ausgeschlossen!



Zeltbachstüberl
Pauluszell 2
an der Straße nach Velden,
84189 Wurmsham - Tel. 08742/96 50 95

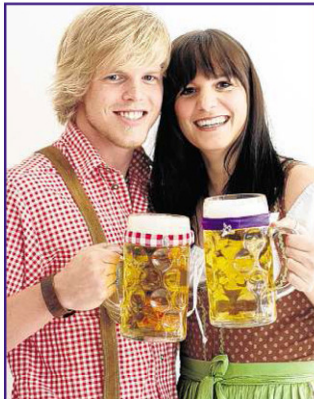
Gastzimmer • Nebenzimmer • Saal
herrlicher Biergarten mit Palmen
für Familien-, Betriebs- und Vereinsfeiern etc., Gästezimmer
werktags Abo-Essen • Sonn- und Feiertag Mittagstisch
Wir freuen uns auf Ihren Besuch: **Familie Englbrecht**
Täglich geöffnet von 9-24 Uhr – Donnerstag Ruhetag (außer Feiertag)



gegenüber dem Bahnhof
Gasthaus im Schwan
Bahnhofstr. 24 Petra Köppl
84453 Mühldorf Tel. 08631/6397
Kommen Sie in unseren ruhigen und gemütlichen
Gastgarten mit schattigen Bäumen
Wir bieten gutbürgerliche Küche und schöne Brotzeiten
werktags preiswerte Tagesgerichte.



150 Jahre
Stimpfinger Hof
Fam. Hinterecker
Sommerterrasse vor dem Haus
ruhiger und gemütlicher
Gastgarten im Innenhof
Unser Innenhof-Garten eignet sich besonders
für Ihre Familien- oder Betriebsfeier
Auf Ihren Besuch freut sich:
Fam. Hinterecker
Mastplatz 16
84539 Ampfing
Ausgeszeichnete bayerische Küche
Gemütliche Gästezimmer



Die Idee entstand vor einigen Jahren auf dem Oktoberfest. „Da greift man leicht daneben und erwischt den Krug samt Biernagel des wildfremden Nachbarn.“

Witzige Markierung für Krüge

Das ist nicht gerade appetitlich, deshalb dachten wir über eine Markierung für Krüge nach, die gut aussieht und Spaß macht“, schildert Sandra Zito die Geburtsstunde von „mei Mass!“. Gemeinsam mit ihrer Freundin Natalie Weiß erasnte sie die witzigen Bänder, die nicht nur Krüge zieren und markieren. Sie ergänzen das Trachten-Gwand ebenso wie das Fashion-Outfit. Ein nettes Geschenk zum Sammeln und Tauschen – und zum Anbandeln im Biergarten-Sommer 2009.

Die „...mei Mass!“-Bänder sind echte Bayern. Sandra Zito und Natalie Weiß studieren und arbeiten in München; hier lernten sie die Biergartenkultur und die bayerische Biervielfalt kennen und lieben. Die Bänder vertreiben sie selbst, unterstützt von einem regen Netzwerk aus Freunden und Kollegen. In einem bayerischen Familienbetrieb werden die Bänder von Hand gefertigt. Das ist teurer als die Fertigung im Ausland – doch Qualität und regionaler Bezug gehören zum Konzept. Inzwischen ist das Produkt beim Patentamt angemeldet, die Website seit dem 16. April online. Unter www.meimass.de finden Biergarten-Freunde Bänder-Galerie, Online-Shops und viele witzige Ideen rund um das neue Accessoire für Tracht und Trend. Natürlich hat jedes Band einen markanten Namen, von Lola Montez



Mit dem Band erkennen Sie Ihren Masskrug sofort wieder. Da macht das Anstoßen doppelt Spaß.

bis G'stanzl, von Dottore bis Glockenspiel. Ein „...mei Mass!“-Band kostet kaum mehr als eine Wiesn-Mass, hält aber wesentlich länger. Die meisten Bänder sind aus Baumwolle gefertigt; sie halten Bierflecken aus und stecken die Handwäsche locker weg. Den nächsten großen Ansturm erwartet das „...mei Mass!“-Team zum Start der Biergarten-Saison.



ZUM WIRT Z' MÜNSTER
Johann Bauer
Münster 5, 84189 Wurmsham
Brat- und Partyservice • Jodelwirtschaftung
Tel. 08742/1729

- Gemütlicher Biergarten
- Gaststube bis 40 Personen
- Gwölberl bis 20 Personen
- Wintergarten bis 70 Personen
- Preiswerte, gutbürgerliche Küche
- jeden Freitag Grillabend

Öffnungszeiten: Freitag/Samstag ab 17 Uhr, Sonn- und Feiertag ab 9 Uhr
Für Gesellschaften ab 30 Personen und Omnibusse öffnen wir gerne nach Voranmeldung auch an anderen Tagen.
Auf Ihr Kommen freut sich Gastwirt und Metzgermeister Hans Bauer



In gemütlicher Runde sitzen, sein Bier oder Schorle genießen – das ist Biergartenatmosphäre pur.



Wirtshaus auf der Hüll
Hüll 1, 84568 Pilschbuchen, Tel. 08695/69 94 27
Gemütliche Gast- und Nebenräume • Kinder-Spielcke • Gästezimmer
Biergarten mit Kinderspielplatz
gutbürgerliche, feinkoch-bayerische Küche
Kritter willkommen
Pilsch-Probierkellerei
Öffnungszeiten: Dienstag-Freitag ab 16 Uhr
Samstag ab 15 Uhr, Sonntag ab 11 Uhr
Auf Ihren Besuch freuen sich Ulrike Wolf und Stephan Zickler